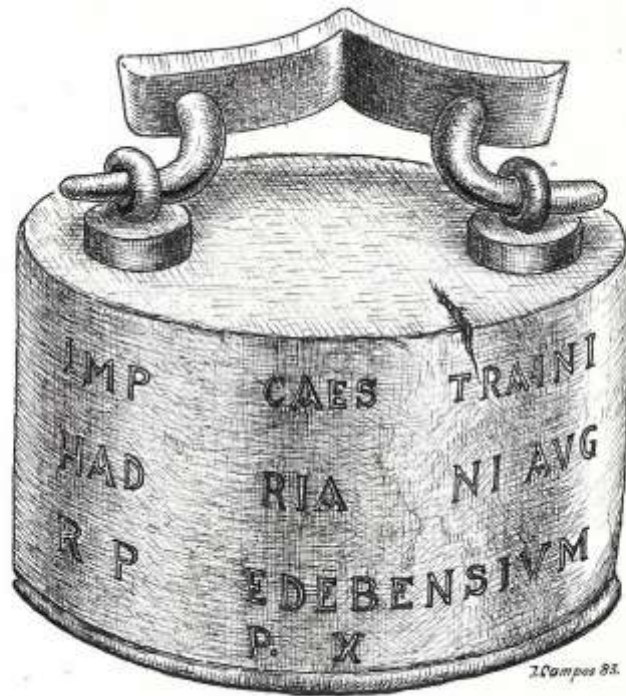


Un dibujo de Julián de Campos Carrero nos sirve para interpretar, explicar y divulgar una especial pesa de bronce de época de Adriano: “El Decempondio” de Torrenueva.

Un impecable dibujo, y de gran precisión de líneas excelentes y texturas variadas e inteligentes, encontrado entre los bocetos de la ingente producción artística del pintor Julián de Campos Carrero¹, nos sirve de testimonio y nos trae a la memoria uno de los descubrimientos de gran interés para la Geografía antigua de España realizado en la provincia de Ciudad Real el año 1903, “El Decempondio”, hallazgo producido con motivo de la construcción de la carretera de Daimiel á Villacarrillo, al llevarse a cabo los desmontes en la llamada “Cuesta de la Virgen”. Los obreros que realizaban los trabajos, descubrieron de forma casual, un objeto en bronce con señales de haber estado anteriormente dorado. Este lugar es el mismo en donde desde muy remotas épocas, se vienen descubriendo tumbas, cerámicas y monedas de diferentes tipos y épocas, y muy especialmente del periodo romano.



Dibujo del Decempondio realizado por Julián de Campos Carrero. 1983

¹ Julián de Campos Carrero, (Torrenueva, 1928, Badajoz, 1916) Artista singular y polifacético que ha cultivado a lo largo de su dilatada trayectoria creativa, (más de 70 años y más de ocho mil obras) los géneros artísticos tradicionales como la pintura y escultura, además de la restauración y la retablistica. Su obra se encuentra repartida por numerosas colecciones privadas de provincias españolas en Albacete, Badajoz, Cáceres, Ciudad Real, Cádiz, Córdoba, Jaén, Sevilla, Madrid, Toledo, Valencia, Salamanca, Ibiza, Tenerife, etc. y de otros países como Caracas (Venezuela), Greenville (EE.UU), Japón, La Haya (Holanda), Montreal (Canadá), Setubal y Elvas (Portugal), etc.

El extraño objeto fue descubierto por un obrero de Daimiel, justamente en donde después se colocó el miriámetro de señalización, km 40 de esta misma carretera, y comprado posteriormente por el investigador valdepeñero D. Eusebio Vasco Gallego, que posteriormente lo depositó en el Museo Provincial de Arqueología de Ciudad Real.



El Decempondio (depositado en el Museo de Ciudad Real)

El mencionado objeto, no es otra cosa que un elemento romano de pesar, dentro de su sistema de medidas, llamado “DECEMPONDO”², es decir el peso correspondiente a 10 libras romanas de 327,45 gr. con lo que la etimología dada viene de DECEM (indecl. DIEZ) y Pondo (indecl, medida de peso LIBRA).

²JAVIER BERMEJO MELÉNDEZ, JUAN MANUEL CAMPOS CARRASCO La sala de los ediles de Arucci/Turobriga. oficina Ponderaria Aruccitana SAGVNTVM (P.L.A.V.), 41, 2009. 195. LOS PONDERA ARUCCITANOS EN EL CONTEXTO HISPANO ...*Son escasos los paralelos que para este tipo de sistema de control de peso encontramos en la península Ibérica. En este sentido, tenemos constatados sólo unos pocos ejemplares repartidos por toda la península ibérica, variando incluso en peso, es decir, no son decempondios o decussis en términos de peso, sino en cuanto a formas y similar tipología. De esta forma, se conserva tan solo un ejemplar con un peso de diez libras (3,275 kg), es decir, otro decempondio ... Procede de las inmediaciones de la ermita de la Virgen de la cabeza en Torrenueva, provincia de Ciudad Real. Su estado de conservación es excepcional. Esta pieza, cuya funcionalidad está relacionada con las medidas de peso, se compone de dos partes: la superior, que sirve de asa y se gira por sus extremos en armellas clavadas en la caja, y la inferior o caja que lleva la siguiente inscripción: IMP (eratoris) CAES(aris) TRAIANI HADR(ianus) AUG(usti) R(ex) P(ublica)EDEBES(ium) P(ondo) X*

Sus dimensiones son:

Altura de la caja 70 mm.
Diámetro mayor 141 mm.
Diámetro menor 105 mm.
Altura total 137 mm.

Su peso es exactamente de 3.600 gramos cifra que no corresponde con veracidad matemática a lo que lógicamente debiera tener, que serían 3274,5 gramos. (2.700 y 360 que pesa la placa que soldada cerraba la caja por la parte inferior) corresponde ciertamente a 10 libras, pues algo pesaría la efigie del emperador, buscada sin resultado en el sitio donde se halló el monumento, y algún peso perdió el bronce al ser abierto.

En uno de los lados de la caja lleva inscrita con tipos romanos las siguientes letras:

“IMP CAES TRAINI
HAD RIA NIAVG
RP EDERBEMSIVM
PX

La traducción que vio en él es aproximadamente esta:

IMP (estoria) CAES (aris) TRAIANI (s)
HAD (riani) AUG (usti)
R (es) P (ublica) EDEBESIVM
P (ondo) X (DIEZ)

(Efigie) del Emperador Cesar Trajano Adriano Augusto. La República Edebense (Ciudad de EDEBA) (La puso o dedicó aquí).

La parte superior sirve de asa y gira por sus extremos en armellas que, clavadas en la caja, penetran en su interior poco más de un centímetro; Sobre la caja, de cuatro a cinco milímetros de espesor, se conserva una señal, sin duda de haber estado soldada la estatuilla del emperador en cobre dorado. La altura de la estatuilla no debió exceder de 5 cm.

Lo más valioso arqueológicamente hablando es que sitúa la ciudad de EDEBA, de la que había noticias de Tito Livio, situándola junto a la vía secundaria de los Berones, que se desviaba de la que existía desde EMERITA a MARIANA, y justamente es aquí en donde desde siempre se ha conocido por la llamada “Vereda de los Serranos” que cruza la casi totalidad de la provincia manchega desde Sierra Morena hasta el sistema Central o Mariánica. En donde aún se sugieren nuevas excavaciones para determinar, a qué corresponden los cimientos de varios habitáculos de formas cuadrangulares o rectangulares, realizados con mampostería y hormigón romano, y en cuya vía aún subsisten dos puentes de dovelas realizadas con cantería de hormigón o de una especie de argamasas de piedras areniscas y mortero endurecido, sobre el cruce del río Jabalón.

Vasco Gallego, la sitúa en la Oretania, hacía el confín de la Carpetana, siguiendo el criterio de Eduardo Saavedra.

Por otro lado, el Decempondio de Torrenueva se mostró en la Exposición que tuvo lugar en 1990 en el Palacio de Cristal del Parque del Retiro de Madrid bajo el título "**BRONCES ROMANOS EN ESPAÑA**"



Ref. 850 Decempondio de Torrenueva (Ciudad Real)
Dimensiones: 5,5 x 5,5 x 7 cm. Museo de Ciudad Real

...Pondus de bronce hallado en Torrenueva (Ciudad Real). Su función era de medida de peso y se compone de una base que lleva una inscripción latina cuya traducción: "Del emperador César Trajano, Adriano Augusto, La República (Ciudad) de los Edebenses, Peso 10 libras (3.275 Kg) y un asa que se gira por sus extremos con anillas unidas a la caja. El texto nos revela la existencia de una ciudad oretana.

Fuentes:

- BERMEJO MELÉNDEZ, Javier - CAMPOS CARRASCO, Juan Manuel. *La sala de los ediles de Arucci/Turobriga. oficina Ponderaria Aruccitana SAGVNTVM (P.L.A.V.),* 41, 2009. 194-195.
- BOLETÍN DE LA REAL ACADEMIA DE LA HISTORIA Tomo LXX-16 *Antigüedades romanas de Alarcos.* Páginas 250-251
- CAMPOS CARRERO, Julián. Dibujo realizado en 1989.
- FERNÁNDEZ RIVERO, Ana María. *Julián de Campos Carrero. Un pintor y escultor manchego. Vida y Obra.* Instituto de Estudios Manchegos, 2014. Ciudad Real. Imprime: Lozano Artes Gráficas.
- FITA, Fidel. Madrid 1917
- VASCO Y GALLEGU, Eusebio. Boletín de la Real Academia de la Historia Notificado en el tomo LIII del Boletín, pág. 436.
- VASCO Y GALLEGU, Eusebio. (1909): *Edeba, ciudad oretana.* Boletín de la Real Academia de la Historia, 54: 485-488
- VASCO Y GALLEGU, Eusebio. Boletín Oficial de LA Gran Vía. Año I. N° 2. Valdepeñas, 28 de abril de 1910. *Mapa itinerario.*
- <https://sketchfab.com/3d-models/bronze-decempondio-castilla-la-mancha-spain-fa7c4fdb25f48128ed48281667442be>